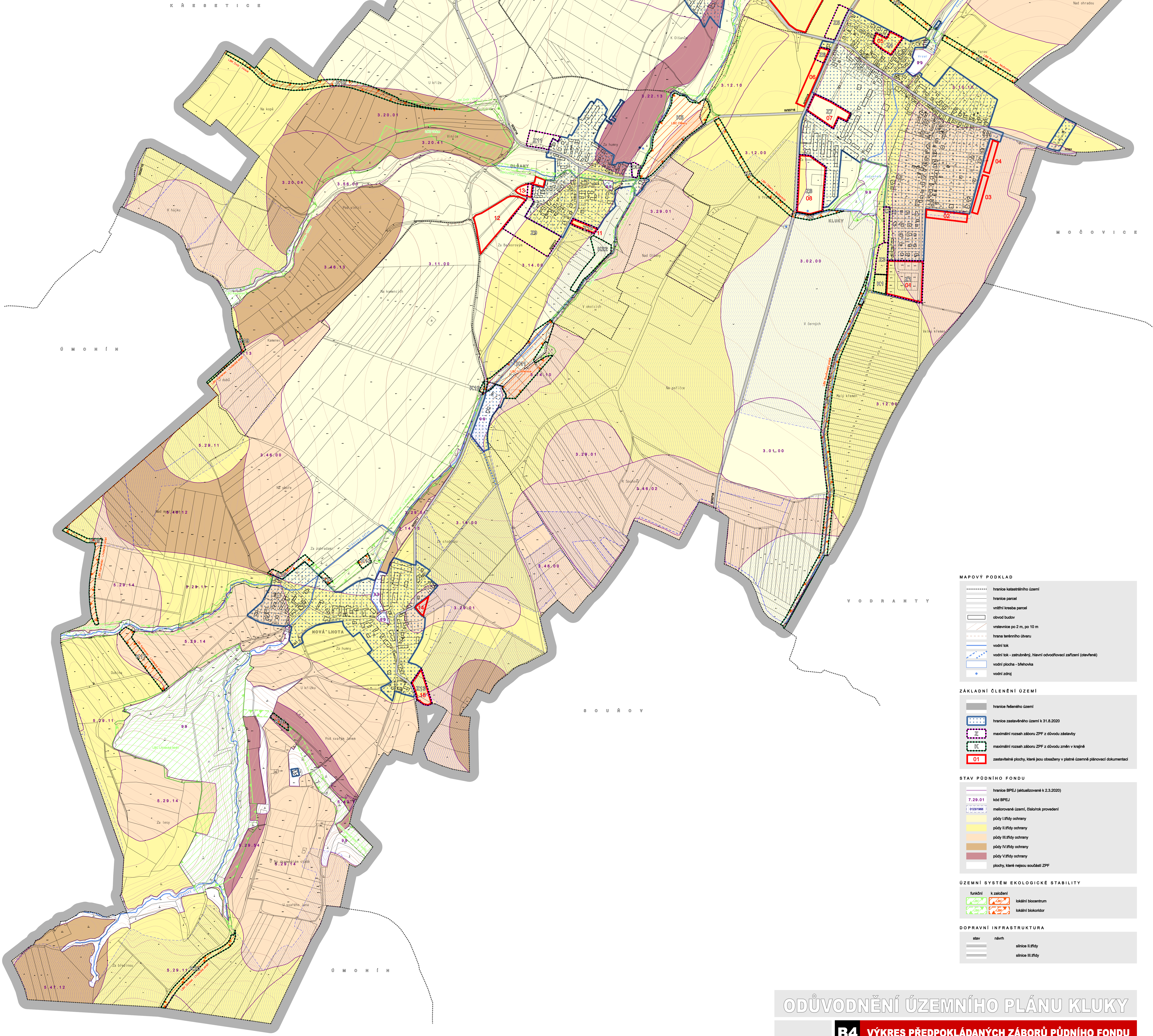
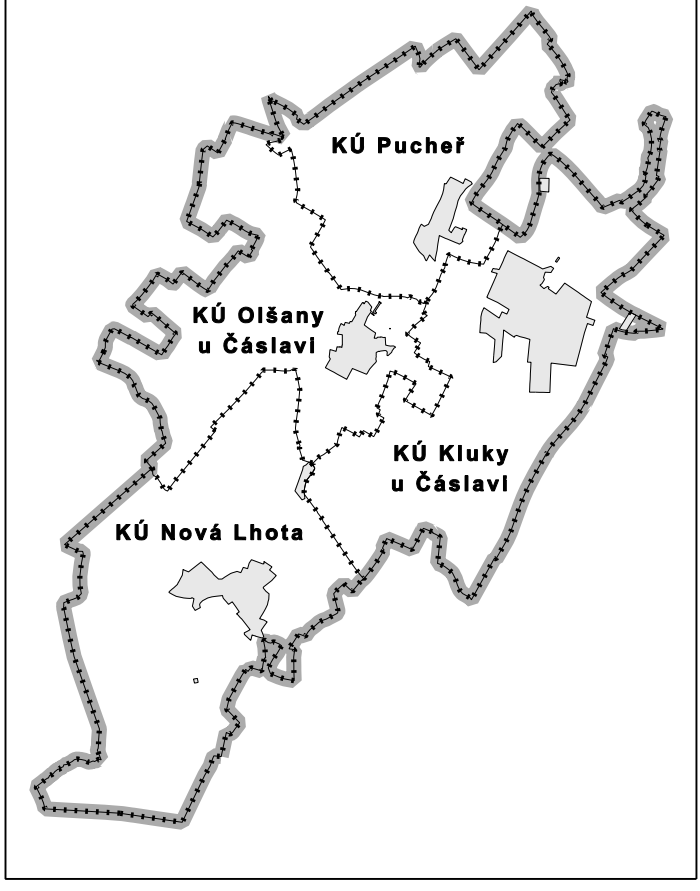


ODŮVODNĚNÍ ÚZEMNÍHO PLÁNU KLUKY

KATASTRÁLNÍ ČLENĚNÍ ŘEŠENÉHO ÚZEMÍ :



MAPOVÝ PODKLAD

- hranice katastrálního území
- hranice parcel
- vnitřní kresba parcel
- obvod budov
- hranice po 2 m, po 10 m
- hrana terénního úhynu
- vodní tok
- vodní tok - zastřešený, hlavní odvodňovací zařízení (otevřená)
- vodní plocha - břehovka
- vodní zdroj

ZÁKLADNÍ ČLENĚNÍ ÚZEMÍ

- hranice řešeného území
- hranice zastavěného území k 31.8.2020
- maximální rozsah záboru ZPF z důvodu zástavby
- maximální rozsah záboru ZPF z důvodu změn v krajíně
- zastavěné plochy, které jsou obsaženy v platné územní plánovací dokumentaci

STAV PŮDNÍHO FUNDU

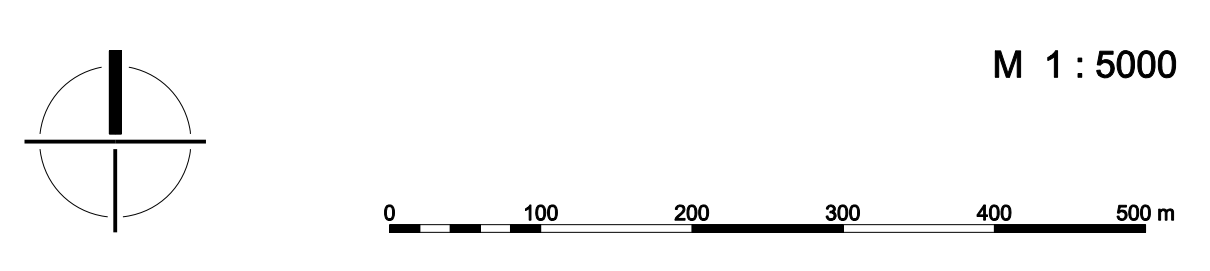
- hranice BPEJ (aktualizované k 2.3.2020)
- úroveň BPEJ
- meliorované území, ústřední provedení
- půdy III.třídy ochrany
- půdy II.třídy ochrany
- půdy I.třídy ochrany
- půdy V.třídy ochrany
- plochy, které nejsou součástí ZPF

ÚZEMNÍ SYSTÉM EKOLOGICKÉ STABILITY

- funkční k zajištění
- lokální biocentrum
- lokální biokoridor

DOPRAVNÍ INFRASTRUKTURA

- stav
- návrh
- silnice II.třídy
- silnice III.třídy



MINISTERSTVO
PRO MÍSTNÍ
ROZVOJ ČR

ODŮVODNĚNÍ ÚZEMNÍHO PLÁNU KLUKY

B4 VÝKRES PŘEDPOKLÁDANÝCH ZÁBORŮ PŮDNÍHO FUNDU

PORÍZOVATEL: MĚSTSKÝ ÚŘAD ČÁSLAV Odbor územního a regionálního rozvoje Mladý Zámek 2, Přírodní 1, 280 01 Čáslav tel: 373 300 200 e-mail: puzam@puzam.cz Č. autorizace: OPA 04/058	OBJEDVATEL: OBEC KLUKY Kluky 4, 284 46 Kluky IC: 00281612 e-mail: obec@kluky.cz	ZNAMOVATEL: Ing. arch. Martin Dobias Mladý Zámek 2, Přírodní 1 280 01 Čáslav IC: 7188564 e-mail: martin.dobias@seznam.cz	AUTORSKÝ KOLEKTIV: Ing. arch. Martin Dobias Ing. arch. Jiří Mareš Ing. arch. Alena Laska	ZÁKAZNÍ Č.: - DATA: - ROK: 2021
---	---	---	--	---