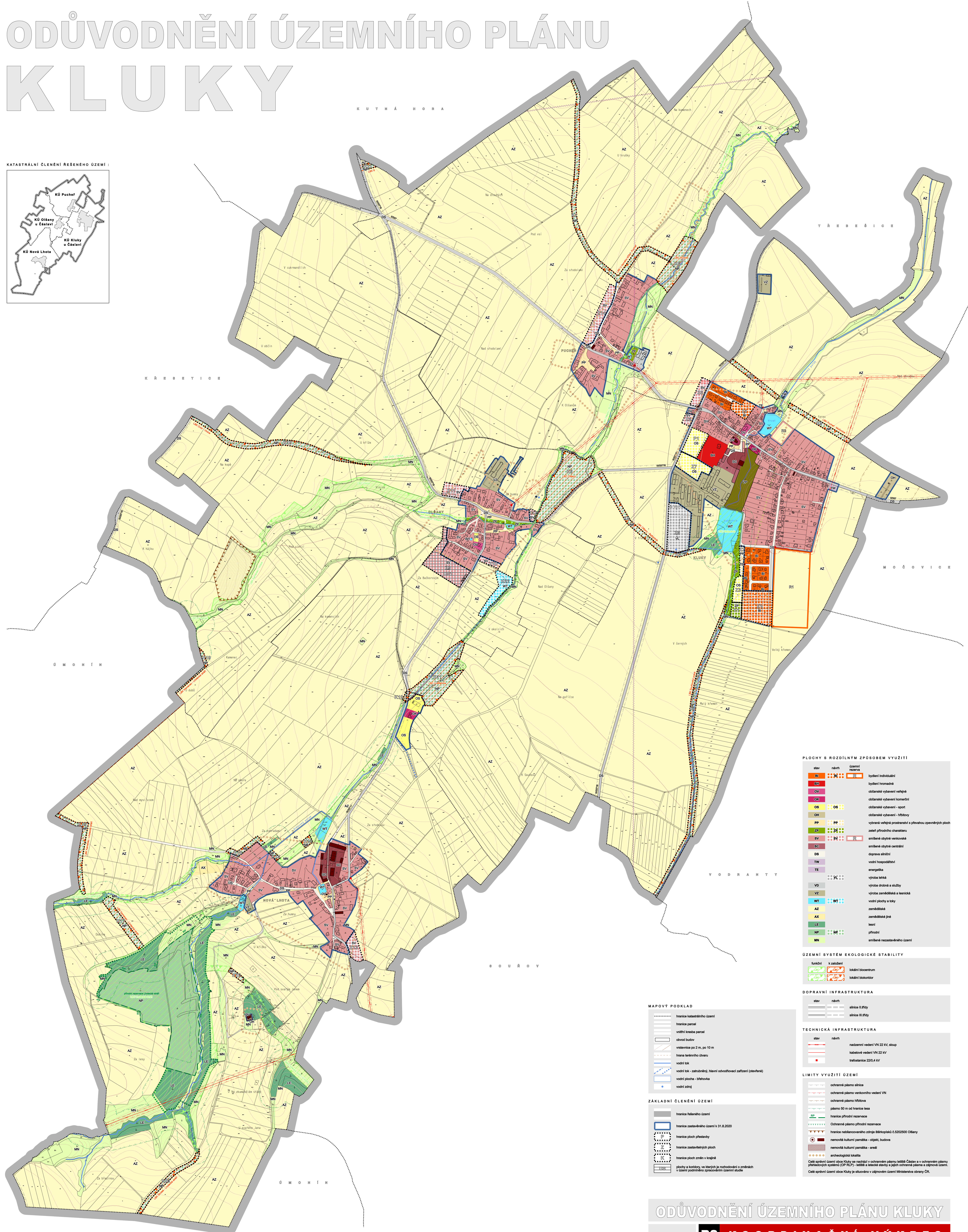
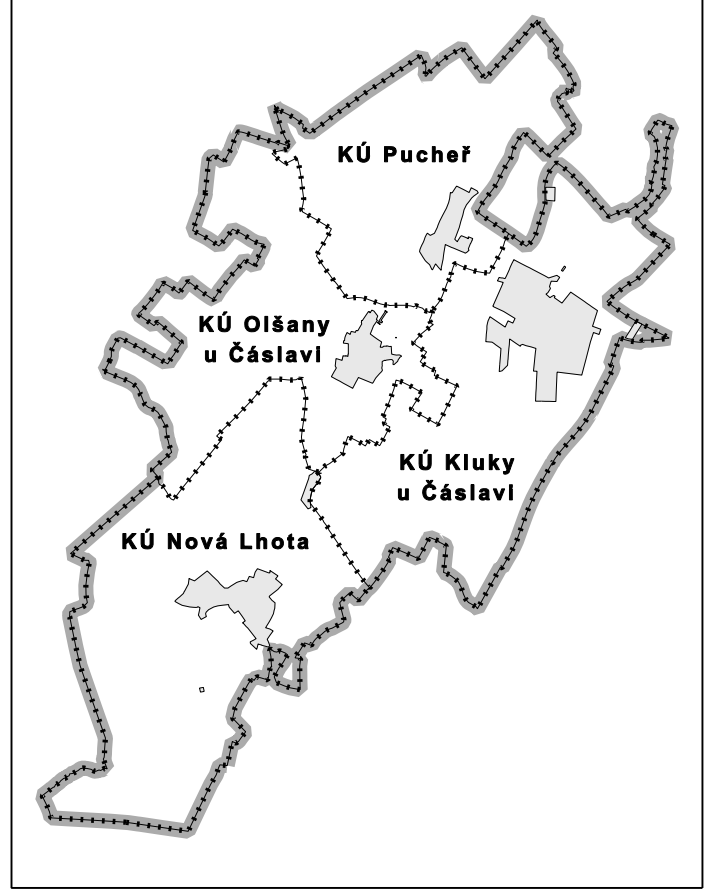


ODŮVODNĚNÍ ÚZEMNÍHO PLÁNU KLUKY

KATASTRÁLNÍ ČLENĚNÍ ŘEŠENÉHO ÚZEMÍ :



PLOCHY S ROZDÍLNÝM ZPŮSOBEM VYUŽITÍ

stav	název	územní rezerva	popis
DI	DI	DI	bydlení individuální
DI	DI	DI	bydlení hromadné
OV	OV	OV	občanské vybavení veřejné
OK	OK	OK	občanské vybavení komerční
OS	OS	OS	občanské vybavení - sport
OH	OH	OH	občanské vybavení - hřbitov
PP	PP	PP	výběsná veřejná prostranství a přehledu zpevněných ploch
ZP	ZP	ZP	zeleň přírodního charakteru
SV	SV	SV	smíšená obytná venkovská
SC	SC	SC	smíšená obytná centrální
DS	DS	DS	diplomová sídliště
TW	TW	TW	vodní hospodářství
TE	TE	TE	energetika
VC	VC	VC	výnos lesní
VO	VO	VO	výnos dřevní a kůlny
VZ	VZ	VZ	výnos zemědělská a lesnická
WT	WT	WT	vodní plochy a toky
AZ	AZ	AZ	zemědělská
AX	AX	AX	zemědělská jiná
LE	LE	LE	lesní
NP	NP	NP	přírodní
MN	MN	MN	smíšená zastavěného území

ÚZEMNÍ SYSTÉM EKOLOGICKÉ STABILITY

funkční	k zařazení	popis
BC	BC	lokální biocentrum
BC	BC	lokální biokoridor

DOPRAVNÍ INFRASTRUKTURA

stav	název	popis
SI	SI	síťové II. třídy
SI	SI	síťové III. třídy

TECHNICKÁ INFRASTRUKTURA

stav	název	popis
VS	VS	názemní vedení VN 22 kV, sloup
VS	VS	kablové vedení VN 22 kV
VS	VS	trafostanice 220/4 kV

LIMITY VYUŽITÍ ÚZEMÍ

popis	popis
ochranné pásmo síťové	ochranné pásmo venkovního vedení VN
ochranné pásmo hřbitova	pásmo 50 m od hranice lesa
hranice přírodní rezervace	ochranné pásmo přírodní rezervace
ochranné pásmo přírodní rezervace	hranice neobtěžovaného zdroje šlešického újezdě 6.502000 Ořavý
nerozvětlitelná kulturní památka - objekt, budova	nerozvětlitelná kulturní památka - areál
archeologická lokalita	

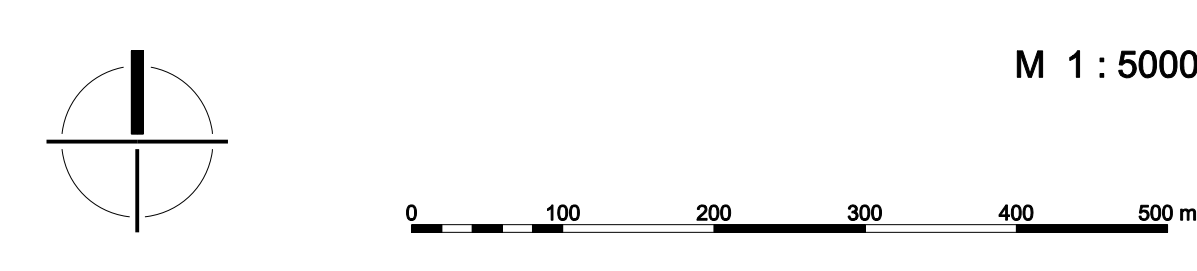
Celá správní území obce Kluky je řešeno v ochranném pásmu kulturní památky Čáslav a v ochranném pásmu přehledových systémů (CP RLP) - lesní a lesnické stavby a jejich ochranné pásmo a zájmové území. Celá správní území obce Kluky je situováno v zájmovém území Ministerstva obrany ČR.

MAPOVÝ PODKLAD

popis	popis
hranice katastrálního území	hranice parcel
vnitřní kresba parcel	obvod budov
výštinové po 2 m, po 10 m	hrana lesního obvodu
vodní tok	vodní tok - zastřešený, hlavní odvodňovací zařízení (stěnový)
vodní plocha - bahniska	vodní zářez

ZÁKLADNÍ ČLENĚNÍ ÚZEMÍ

popis	popis
hranice řešeného území	hranice zastavěného území k 31.8.2020
hranice ploch přestavby	hranice zastavěných ploch
hranice ploch změn v krajně	plochy a koridory, ve kterých je rozhodováno o změnách v území podmiňovaném zpracováním územní studie



MINISTERSTVO PRO MÍSTNÍ ROZVOJ ČR
 ÚZEMNÍ PLÁN KLUKY BYL SPOLUFINANCOVÁN Z PROSTŘEDKŮ MINISTERSTVA PRO MÍSTNÍ ROZVOJ ČR

ODŮVODNĚNÍ ÚZEMNÍHO PLÁNU KLUKY

B2 KOORDINAČNÍ VÝKRES

POŘIZOVATEL	OBJEDVATEL	ZHOTOVITEL	AUTORSKÝ KOLEKTIV	ZÁKAZKA Č.
MĚSTSKÝ ÚŘAD ČÁSLAV Odbor územního rozvoje nám. 28. října 1, 288 01 Čáslav tel: 37 300 200 e-mail: podatelna@mcas.cz	OBEC KLUKY Kluky 48 284 06 Kluky IČ: 0026192 e-mail: obec@kluky.cz	Ing. arch. Martin Dobias MUDr. Zdeněk Štáhl 002 51 MARTINŠTAV BROS IČ: 7188564 e-mail: popis@martinstav.cz	Ing. arch. Martin Dobias Ing. arch. Jiří Mareš Ing. arch. Alena Lásková	2021